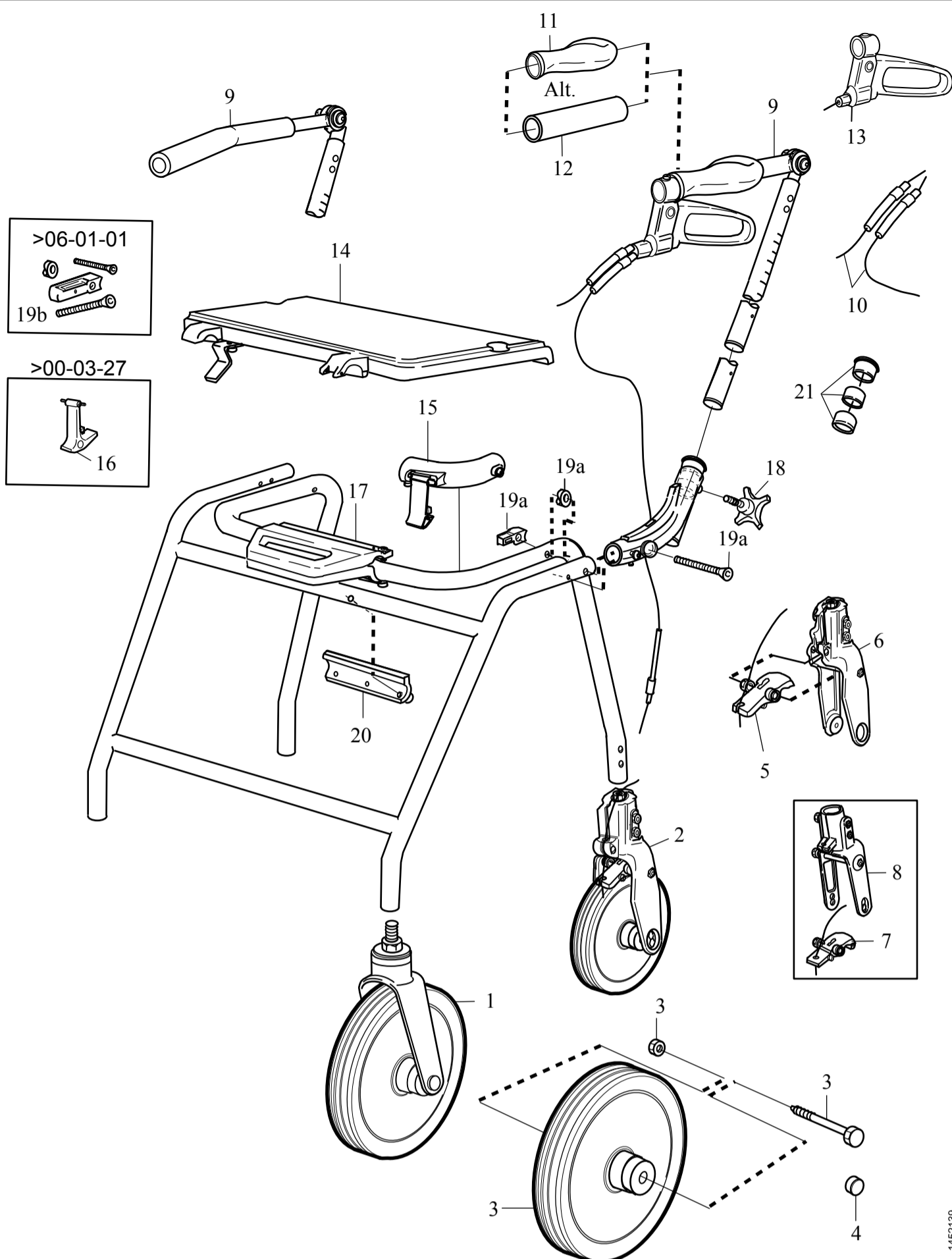


DOLOMITE HP



1	13565-25	SLII-hjul i framgaffel (st)
2	12590-25	SLII-hjul i bakgaffel, DABSII (st)
3	12609	SLII-hjulsats komplett (st)
4	70050	Huv (st)
5	12620	Bromsklack komplett, DABS II (st) grå
6	13096	Bakgaffel, DABS II (st) från 1 januari 2004 (plast)
7	12617	Bromsklack komplett, DABS (st) svart
8	13095	Bakgaffel, DABS II (st) t.o.m december 2003
9	12611-L-45	HP-handtagpar. HP- vänster/Aktiv höger inkl höljen *
	12611-R-45	HP-handtagpar. HP- höger/Aktiv vänster inkl höljen *
	12611-L-52	HP-handtagpar. HP- vänster/Aktiv höger inkl höljen *
	12611-R-52	HP-handtagpar. HP- höger/Aktiv vänster inkl höljen *
	12611-L-60	HP-handtagpar. HP- vänster/Aktiv höger inkl höljen *
	12611-R-60	HP-handtagpar. HP- höger/Aktiv vänster inkl höljen *
	12611-L-68	HP-handtagpar. HP- vänster/Aktiv höger inkl höljen *
	12611-R-68	HP-handtagpar. HP- höger/Aktiv vänster inkl höljen *
10	80057	Wire (st)
11	12519	Anatomiska grepp inkl. ändpropp (par)
12	12593	Mjukgrepp, längd 150 mm, ändpropp (par)
13	12505-L	Enhandsbroms, vänster inkl. wire (st)
	12505-R	Enhandsbroms, höger inkl. wire (st)
14	12545	Uppfällbar sits, komplett med fästdetaljer ej lyftspärr (st)
15	12656	Lyftspärr, rammonterad (st)
	70202	Lyftspärr utan hållare
16	12615	Lyftspärr, sitsmonterad (st)
17	12622	Fällhandtagssats (st)
18	70253	Ratt (st)
19a	1452148	Fälledssats (par) f o m 060101
19b	12648	Fälledssats (par)
20	12647	Plastskena för fällmekanism inkl.skruv (st)
21	12687	Ledknutsdetaljer (par)
	82117	Bruksanvisning (st)